



Waterschap  
Rivierenland

*sterke dijken  
schoon water*

# Nieuwsbrief dijkversterking Gameren

**6** • Juni 2021

Voor een deel van de dijk langs de Waal, ter plaatse van de omdijking bij het dorp Gameren, zijn versterkingsmaatregelen nodig om nu én in de toekomst aan de veiligheidsnormen te voldoen. Daarom gaan we in dit gebied aan het werk. In juli 2021 starten de werkzaamheden.

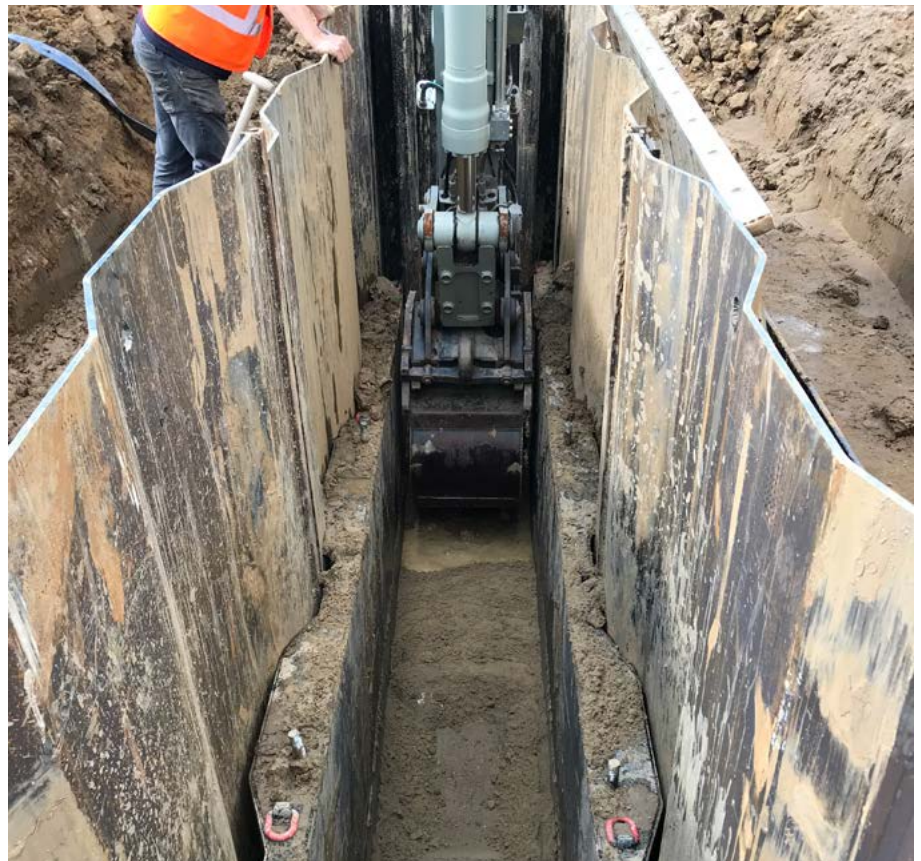
## De werkzaamheden aan de dijk gaan beginnen

Na enkele jaren van voorbereiding en testen van de gekozen oplossing, gaat de uitvoering nu echt beginnen. Zoals we in eerdere nieuwsbrieven hebben gemeld, kiezen we voor een 'grofzandbarrière' om hiermee piping te voorkomen.

### Op 30 juni organiseren we een informatieavond

Op de informatieavond leggen we uit wat we precies gaan doen en hoe dit in z'n werk gaat. We leggen de begrippen 'piping' en 'grofzandbarrière' nog eens uit. En de aannemers stellen zich voor en vertellen hoe ze te werk gaan. U bent van harte uitgenodigd op woensdag **30 juni van 19.00-20.30 uur in Gambora**, Middelkampseweg 2 in Gameren.

**Om een indruk te krijgen op hoeveel mensen we kunnen rekenen vragen we u om aan te melden via [gameren@wsrl.nl](mailto:gameren@wsrl.nl) of telefoon 06 425 253 59.**





## Samenwerking bij bescherming tegen overstromingen

In het Hoogwaterbeschermingsprogramma werken de waterschappen en Rijkswaterstaat samen aan de grootste dijkversterkingsoperatie ooit sinds de Deltawerken. 1300 kilometer dijken worden de tot 2050 versterkt. Zo werken we aan een land waar je veilig kunt wonen, werken en recreëren.

**HWBP**  
voor sterke dijken



Waterschap  
Rivierenland

## Aannemerscombinaties stellen zich voor

Het waterschap heeft voor de uitvoering van de dijkversterking gekozen voor innovatiepartnerschap. Twee aannemerscombinaties gaan de Waalbandijk in Gameren versterken: combinatie Martens en Van Oord – Van der Ven en combinatie Van de Wetering, Vissers Ploegmakers en FPH Ploegmakers.

**Voor het versterken van de dijk passen de aannemers de grofzandbarrière toe**  
Hierbij wordt op de overgang van de kleilaag en de zandondergrond een sleuf met grof zand aangebracht. Deze vervangt het oorspronkelijke, fijnere zand. Het grove zand werkt als een filter dat het water doorlaat en de zandkorrels op hun plaats houdt. Beide combinaties werken met een open sleuftechniek. Dit betekent

dat ze werken met graafmachines die grond ontgraven.

### **Gedurende de werkzaamheden blijft het fietspad op de dijk open**

Om onveilige situaties te voorkomen plaatsen we bouwhekken om het werkterrein af te zetten.

### **We starten de komende weken met de voorbereidende werkzaamheden in het veld**

We maaien onder andere het werkterrein, verwijderen de afrostering en voeren rijplaten en bouwketen aan. Omstreeks half juli starten we met de daadwerkelijke aanleg van de grofzandbarrière. Deze werkzaamheden lopen door tot half oktober 2021. In de bouwvakantie liggen de werkzaamheden in principe stil.

### **Voor vragen en opmerkingen over de werkzaamheden kunt u contact opnemen met:**

Omgevingsmanager Marc: 06 29 20 32 06 (marc@wetering.nl)  
Omgevingsmanager Corine: 06 27 62 72 83 (corine@vandervan.nl)

## Meer informatie

Deze nieuwsbrief over dijkversterking Gameren is een uitgave van Waterschap Rivierenland.

We ontvangen graag uw e-mailadres, zodat we u in de toekomst beter op de hoogte kunnen houden. Geef uw e-mailadres door via [gameren@wsrl.nl](mailto:gameren@wsrl.nl). Als u zich wilt afmelden voor deze nieuwsbrief kunt u ons een mail sturen of bellen.

### Contact

Voor algemene vragen en opmerkingen kunt u contact opnemen met omgevingsmanager Leo Berkers, telefoonnummer 06 18 57 94 41 of e-mail [l.berkers@wsrl.nl](mailto:l.berkers@wsrl.nl) of met communicatieadviseur Jolanda de Koning, telefoonnummer 06 101 294 26 of e-mail [j.de.koning2@wsrl.nl](mailto:j.de.koning2@wsrl.nl).

Dit project is te vinden op [www.wsrl.nl/gameren](http://www.wsrl.nl/gameren).

### Waterschap Rivierenland

Postbus 599  
4000 AN Tiel  
(0344) 69 90 90  
[www.waterschaprivierenland.nl](http://www.waterschaprivierenland.nl)  
Volg ons op twitter @wsrivierenland

De planning stap voor stap		
Uitvoeringsfase	Jun 2021	• Voorbereidende werkzaamheden
	Jul – okt 2021	• Aanbrengen grofzandbarrière
	Nov 2021	• Dijk is weer hoogwaterveilig